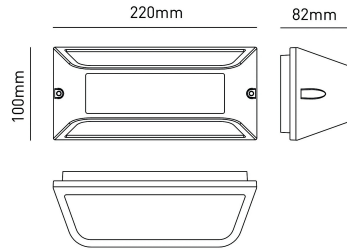
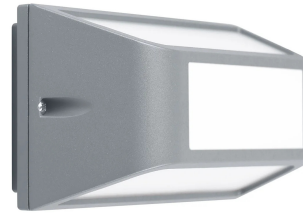


LAGOS 2
Applique
LAGOS2E27M



DIMENSIONI	A	B	C
1	100	220	82

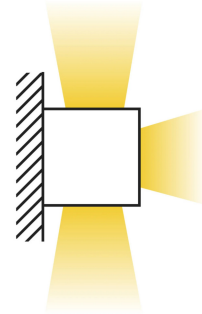
INFORMAZIONI GENERALI	
Codice	LAGOS2E27M
Ean	8031453031596
Famiglia	LAGOS 2
Tecnologia	LED
Variante	GRIGIO MARINA
Materiale corpo	Alluminio
Materiale diffusore / lente	PC
Temperatura esercizio (°C)	-20 - +45
Garanzia anni	2
Colore (RAL)	9016

CARATTERISTICHE TECNICHE	
Base	E27
Tensione di alim. (V) / Max (V)	220 / 240
Frequenza alimentazione (Hz)	50/60
Compatibile dimmer	NO

IMBALLO	
Confezione	SC
Imballo	1 / 1

LAGOS 2
Applique
LAGOS2E27M

- Applique da parete con corpo in alluminio e diffusore in policarbonato
- Disponibile con attacco E27 max 20W LED o modulo LED da 9W con CCT selezionabile



3 emissioni
3 emissions