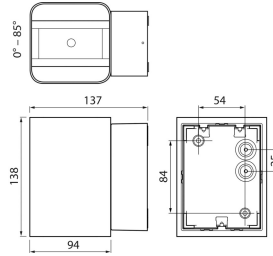
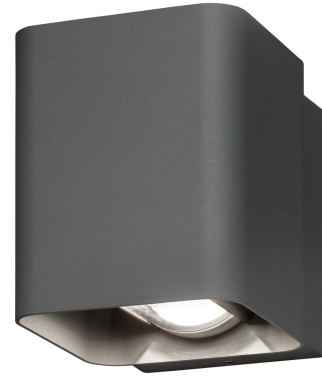


NASBY II
Applique

4508601

14 W - 860lm - 3000K



DIMENSIONI	A	B	C
1	138	94	137

INFORMAZIONI GENERALI	
Codice	4508601
Ean	6435200255105
Famiglia	NASBY II
Linea prodotto	Applique
Tecnologia	LED
Variante	ANTRACITE
Temperatura esercizio (°C)	-20 - +25
Garanzia anni	3

DATI ILLUMINOTECNICI	
Colore luce	WW
CCT (K)	3000
Flusso luminoso (lm)	860
Fascio luminoso (°)	80
Eff. luminosa (lm/W)	71,67
Resa Cromatica (CRI)	80

CARATTERISTICHE TECNICHE	
Potenza (W)	14
Tensione di alim. (V) / Max (V)	220 / 240
Frequenza alimentazione (Hz)	50/60
Compatibile dimmer	NO
Vita nominale (h)	30000

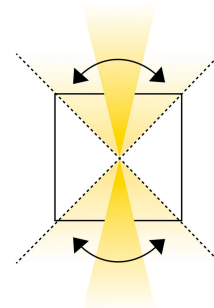
IMBALLO	
Confezione	SC
Imballo	8 / 8
Peso Lordo (Kg)	9
Peso Netto (Kg)	0.936

NASBY II
Applique

4508601

14W - 860lm - 3000K

- Applique da parete in alluminio per interni ed esterni
- Moduli LED integrati 2x7W (doppia emissione)
- Doppio fascio regolabile 0° - 80° senza l'uso di attrezzi



up & down light
regolabile / adjustable