

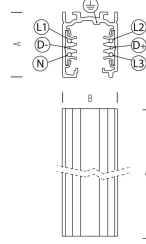
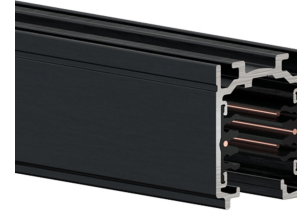
BINARIO A 6 CONDUTTORI EUROSTANDARD PLUS

9000-2/B-ST

IP 20



DALI



DIMENSIONI	A	B	C
1	37,8	31,4	2000

INFORMAZIONI GENERALI	
Codice	9000-2/B-ST
Ean	9000-2/B-ST0605
Famiglia	BINARIO A 6 CONDUTTORI EUROSTANDARD PLUS
Linea prodotto	ACC
Tecnologia	LED
Variante	NERO
Materiale corpo	ALLUMINIO
Garanzia anni	2
Colore (RAL)	9010
CARATTERISTICHE TECNICHE	
Frequenza alimentazione (Hz)	50/60
Classe isolamento	1
IMBALLO	
Imballo	1 / 1
Peso Netto (Kg)	2.12