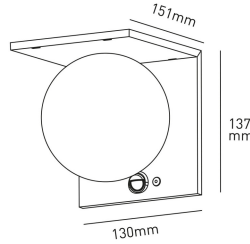
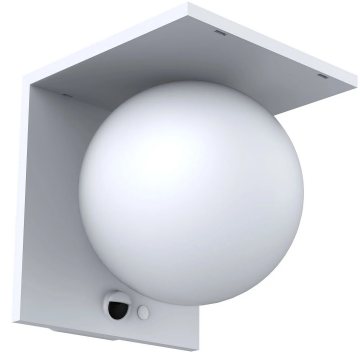


**MOON**  
**Applique solare**  
**MOONB2**  
5,2 W - 1000lm - 3000K



DIMENSIONI	A	B	C
1	130	137	151

INFORMAZIONI GENERALI	
Codice	MOONB2
Ean	8031453032050
Famiglia	MOON
Tecnologia	LED
Variante	BIANCO
Temperatura esercizio (°C)	-20 + - 40
Garanzia anni	2
Colore (RAL)	9016
DATI ILLUMINOTECNICI	
Colore luce	WW
CCT (K)	3000
Flusso luminoso (lm)	1000
Fascio luminoso (°)	270
CARATTERISTICHE TECNICHE	
Potenza (W)	5,2
Tensione di alim. (V) / Max (V)	3,7 / 3,7
Classe isolamento	3
Vita nominale (h)	20000
IMBALLO	
Confezione	SC
Imballo	18 / 18
Peso Lordo (Kg)	10.5
Peso Netto (Kg)	0.38

## MOON Applique solare MOONB2

5,2W - 1000lm - 3000K

- Applique da parete in policarbonato per esterni con sensore crepuscolare e rilevatore di presenza PIR
- Facile Installazione: non richiede collegamenti alla rete elettrica
- Batteria agli ioni di Litio 3,7V, 2000mAh, 7,4Wh
- 4 modalità di funzionamento

### FUNZIONAMENTO

Premere il tasto in maniera prolungata per circa 2 secondi per agire su accensione e spegnimento del proiettore. Premerlo nuovamente per passare da una modalità di funzionamento ad un'altra. Alla prima accensione l'apparecchio si accenderà in modalità 1.

MODALITÀ 1: Il proiettore rimarrà acceso al 100% di emissione dal tramonto all'alba o fino ad esaurimento della carica della batteria.

MODALITÀ 2: Il proiettore rimarrà acceso al 25% di emissione dal tramonto all'alba o fino ad esaurimento della carica della batteria.

MODALITÀ 3: Il proiettore rimarrà acceso al 10% di emissione dal tramonto all'alba o fino ad esaurimento della carica della batteria. Quando verrà rilevato un movimento nel raggio di 1-5 metri si accenderà al 100% dell'emissione e rimarrà acceso per 30 secondi successivi all'ultimo movimento rilevato.

MODALITÀ 4: Il proiettore rimarrà spento. Quando verrà rilevato un movimento nel raggio di 1-5 metri si accenderà al 100% dell'emissione e rimarrà acceso per 30 secondi successivi all'ultimo movimento rilevato.

